

## Medien-Information

---

13. März 2020

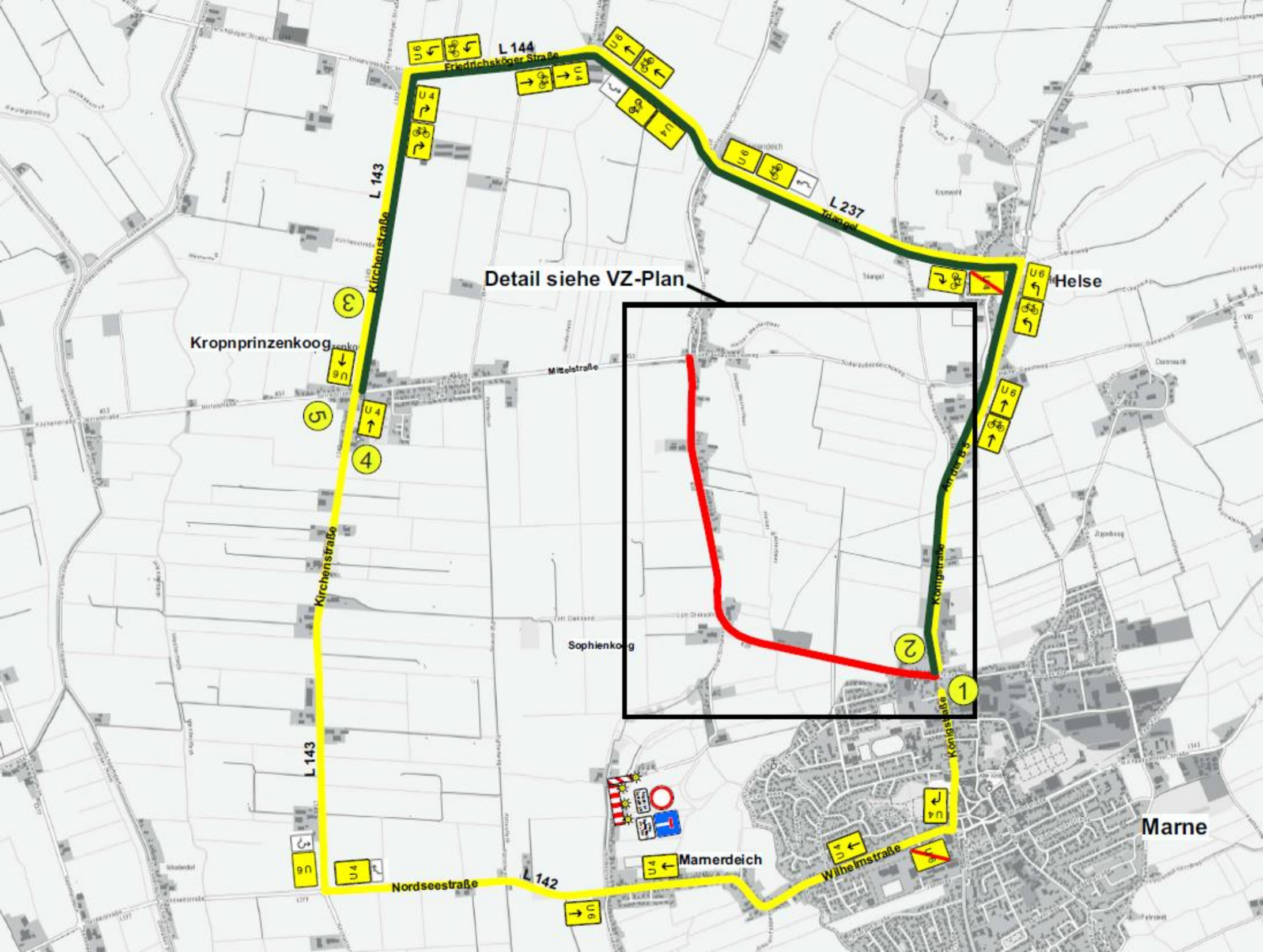
### **K 20: Sanierung zwischen Marne (B 5) und Helserdeich (K 13)**

Der Landesbetrieb Straßenbau und Verkehr Schleswig-Holstein (LBV.SH) teilt mit, dass die beschädigte Fahrbahn der K 20 zwischen Marne (B 5) und Helserdeich (K 13) vom 23. März bis zum 17. April 2020 auf einer Länge von rund 2,5 Kilometern saniert wird. Das Gute: Der parallel verlaufende Radweg wird ebenfalls in Stand gesetzt. Die Sanierung kann aus Gründen der Verkehrssicherheit, des Arbeitsschutzes und der Bauqualität nur unter Vollsperrung durchgeführt werden.

#### **Umleitung**

Die ausgeschilderte Umleitung führt Richtung Norden über die B 5, Triangel (L 237), Friedrichsköger Straße (L 144) sowie über Kirchenstraße (L 143) Richtung Kronprinzenkoog und umgekehrt. Die Umleitung aus Richtung Süden erfolgt über die B 5, Wilhelmstraße (L 142), Nordseestraße (L 142) sowie über die Kirchenstraße (L 143) Richtung Kronprinzenkoog. Anwohner\*innen und Gewerbebetriebe werden durch Handzettel über die Baumaßnahme informiert. Das Busunternehmen informiert seine Fahrgäste eigenständig über wechselnde Fahrstrecken der Busse sowie eventuelle Aufhebungen/Verlegung von Bushaltestellen.

Die Gesamtkosten der Maßnahme betragen etwa 785.000 Euro und werden vom Kreis Dithmarschen getragen. Die Verkehrsführung wurde mit der Polizei, dem Kreis Dithmarschen, dem Amt Marne Nordsee, den betroffenen Gemeinden, dem Buslinienbetreiber, der Feuerwehr und dem Rettungsdienst abgestimmt. Der LBV.SH bittet sich auf die erforderliche Baumaßnahme einzustellen, den ausgeschilderten Umleitungen zu folgen sowie um rücksichtsvolles Verhalten zum Schutze der Menschen auf der Baustelle.



Detail siehe VZ-Plan

Kropnprinzenkoog

Sophienkoog

Helse

Marne

L 143

L 143

L 144

L 237

L 142

3

9

4

2

1

Kirchenstraße

Friedrichsköper Straße

Kirchenstraße

Nordseestraße

Mamerdeich

Wilhelmsstraße

Königsstraße

U6

U4

U6

U6

U6

U6

U6

U6

U4

U4

U4

U4

U4

U4

U4

U4

U4

U6

U6

U6

U6

U6

U6

U6

U6

U6

U6

U6

U6

U6

U6

U6

